

Dossier Artistique

Dès 1 An

J'AI FAIM! Spectacle musical & gourmand

Qu'à cela ne tienne... Au sein d'une cuisine vivante et colorée,  
une gourmande nous convie à l'élaboration musicale d'une pâte  
à crêpes :

Un château de farine... Quelques œufs bien frais...  
Un nuage de lait... Et un souffle de sucre...  
Sans oublier de mélanger... Mélanger... Mélanger !  
Les papilles s'éveillent et l'appétit grandit !

Une délicieuse invitation à déguster des chansons originales.



Cie l'Embrasure



## La recette des crêpes rythme ce spectacle

inspiré d'un souvenir d'enfance de l'artiste :

« A la maison, c'était crêpes tous les samedis soirs ! La fréquence de ce rituel a toujours suscité l'enthousiasme familial et la convivialité. Alors au moment de créer un spectacle jeune public, les crêpes se sont très naturellement retrouvées au centre. D'ailleurs, j'ai tenu à ce qu'elles soient réellement partagées avec le public à la fin du spectacle. »



## La cuisine se révèle être un formidable espace créatif.

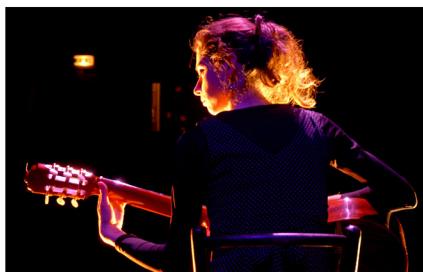
Elle offre une façon simple et originale d'aborder la musique : créer une batterie avec trois casseroles, des claves avec deux cuillères en bois...

Elle est aussi magique de part les odeurs qui émeussent nos narines, la formidable richesse des textures et des couleurs qu'elle recèle, les sons qui s'en échappent. La cuisine provoque un véritable éveil des sens.



## Nadège Rigalleau et la Cie l'Embrasure

Nadège Rigalleau, après un cursus de guitare classique au Conservatoire, a développé une relation plus personnelle à la musique avec la création de chansons.



([http://www.nanozoom.net/offline/nadega\\_rigalleau](http://www.nanozoom.net/offline/nadega_rigalleau))

Il lui tient à cœur d'ouvrir les enfants à la richesse de leur propre univers sonore et rythmique. C'est pour cela qu'elle a créé en 2012 l'Embrasure. La Compagnie entend favoriser et développer la transmission de la musique en direction du jeune public, notamment par la mise en œuvre d'ateliers d'éveil musical et par la création de spectacles.

## J'ai faim ! une création originale

Pour cette première création de l'Embrasure, en collaboration avec le Théâtre de La Ferronnerie, Nadège Rigalleau se transforme en véritable « femme orchestre » réalisant l'écriture des textes, la composition des chansons, la confection du décor et l'interprétation.

Son talent d'auteur-interprète et sa sensibilité font de ce spectacle musical un moment de partage généreux et gourmand.

Six chansons originales ont été créées pour l'occasion, principalement accompagnées à la guitare mais aussi avec des œufs-maracas et une sanza.

## Informations pratiques

- spectacle techniquement autonome (besoin de prises électriques à proximité).
- adaptable à toutes configurations de lieux (possibilité de pénombre souhaitée).
- espace scénique minimum pour le décor : 4m X 3m

Durée :

- 30min de spectacle + 15min d'échange.
- montage du décor : 1h30
- démontage : environ 1h.

Tarifs :

450€ (tarif dégressif si plusieurs représentations dans la journée). Pour toutes questions, configurations ou demandes particulières, nous consulter.

**Des pistes de travail musical** avec les enfants sont proposées en amont et en aval du spectacle.



Cie l'Embrasure  
Nadège Rigalleau  
06 72 46 88 59  
[lembrasure@gmail.com](mailto:lembrasure@gmail.com)  
[www.lembrasure.org](http://www.lembrasure.org)

